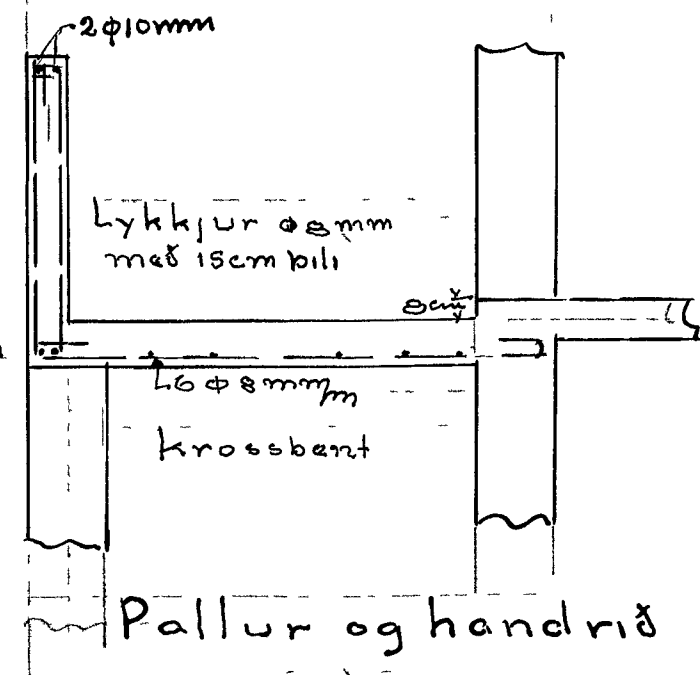
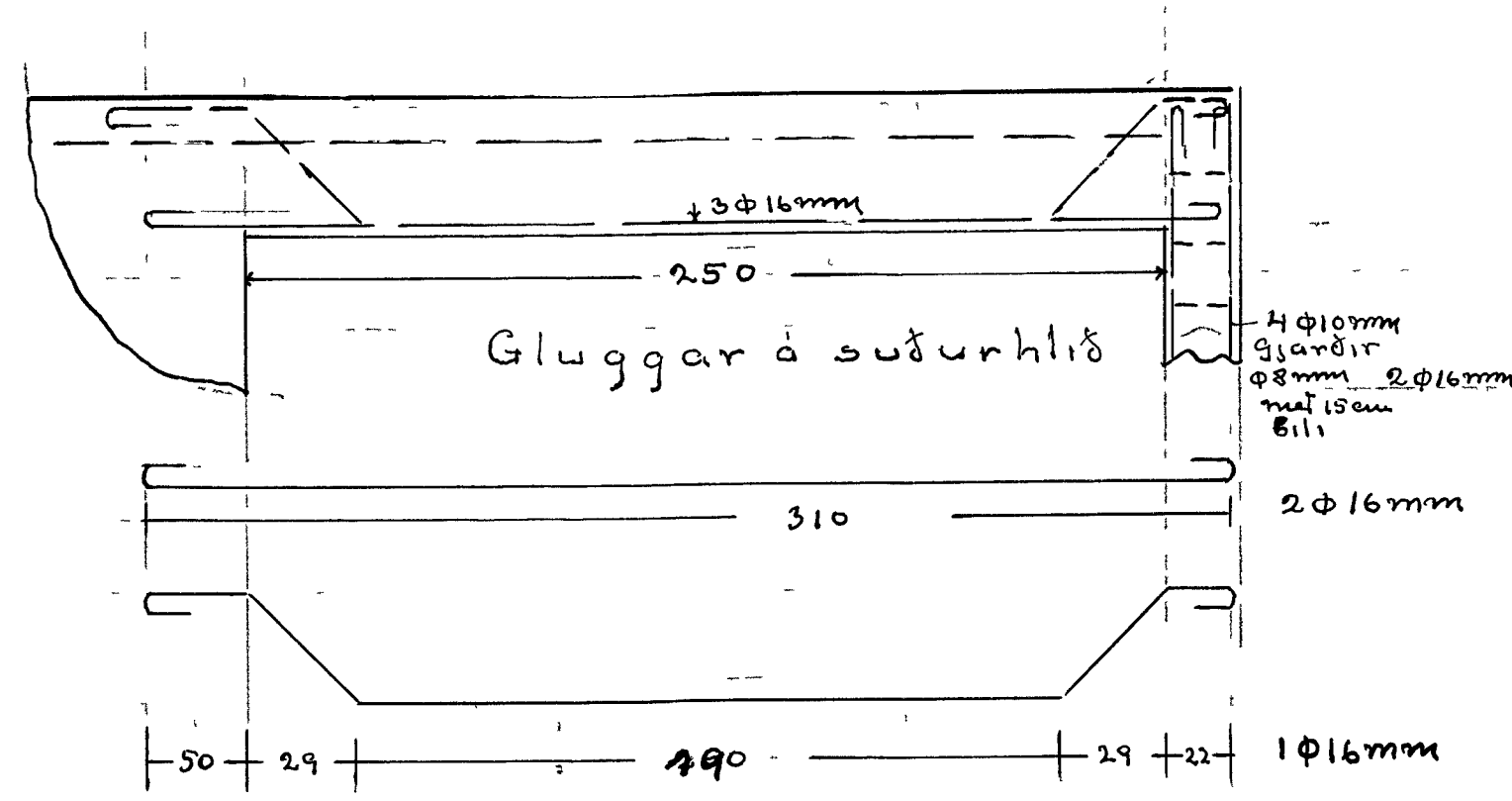
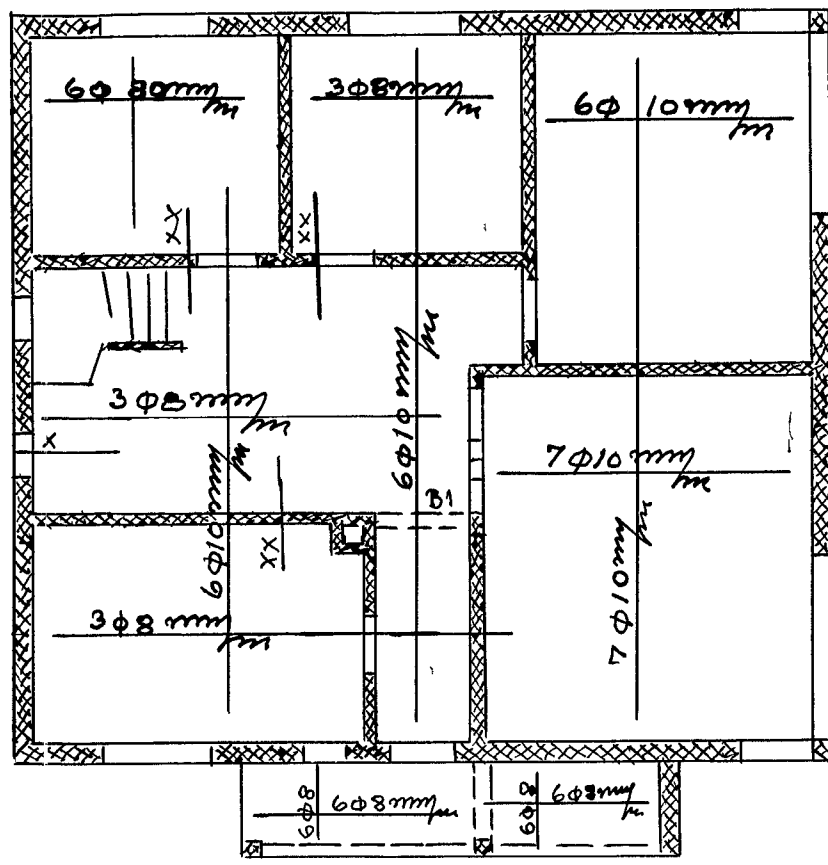


Hús Grims Sigurðssonar *Prastalundur*
 Járn bent steirsteypa
 M 1'100 og 1'20.



Lykkjur φ8mm með 20cm bili

x = 1,0m löng φ8mm járn í efri brún
 6 á meter
 xx = 6φ10mm í efri brún, þar af
 3 úr plötum og 3 aukajárn 2,2m löng

Biti 1 10cm niður úr plötu
 20cm breiður 2φ16mm, ekki uppbeigð
 Lykkjur φ8mm með 15cm bili

Loff yfir kjallara

Plata yfir suðvesturstofu 11cm þykk, allar aðrar plötur 10cm þykkar

Prastalundur 3

Akureyrri í júlí 1942
 H. Haldrásson

D6485